

ECOPONTO

RECICLÁVEL

(PAPÉIS, PAPELÕES, PLÁSTICOS E LATAS)

ECOPONTO

RECICLÁVEL

(PAPÉIS, PAPELÕES, PLÁSTICOS E LATAS)



**MANUAL**

**GESTÃO DE RESÍDUOS**

**PARA UNIDADES EDUCATIVAS**



**GTEIAS**  
GRUPO DE TRABALHO  
ENVOLVIMENTO  
INICIATIVA AMBIENTAL  
E SOCIAL

Rede  
**LIUS**  
Agostinianos



## Ficha Técnica

**Diretoria ASG - Ambiental, Social e Governança / Ano 2024**

**IDEAÇÃO E DIREÇÃO:** Aleluia Heringer - Diretora ASG

**COORDENAÇÃO TÉCNICA E PRODUÇÃO DE CONTEÚDO:** Luiza Franco - Analista ASG

**PROJETO GRÁFICO E PRODUÇÃO DE CONTEÚDO:** Lorayne François - Analista ASG

**APOIO TÉCNICO:** Trevo Resíduos - Parceira especialista em Gestão de Resíduos



# SUMÁRIO

Introdução _____	<b>4</b>
Circularidade dos Resíduos _____	<b>4</b>
Gestão de Resíduos Institucional _____	<b>7</b>
Você sabia? _____	<b>8</b>
Tipos de Resíduos Sólidos _____	<b>9</b>
Resíduos Orgânicos _____	<b>11</b>
Resíduos Especiais _____	<b>13</b>
Lixeiras _____	<b>14</b>
Sacos de Lixo _____	<b>16</b>
Coletas _____	<b>17</b>
Sinalização das Lixeiras _____	<b>18</b>

# **SOBRE O MANUAL GESTÃO DE RESÍDUOS**

A Diretoria ASG (Ambiental, Social e Governança), da Rede Lius Agostinianos, desenvolveu este Manual com o intuito de orientar as lideranças administrativas, pedagógicas e educadores em relação à Gestão de Resíduos da Instituição. Nele, são apresentadas dicas, diretrizes e informações relevantes para que todos sejam protagonistas na redução de impactos socioambientais.

A implantação da Gestão de Resíduos é um compromisso que traz o valor da Ecologia Integral presente no Manifesto do CoCriar e faz parte das iniciativas propostas no Guia de Boas Práticas Socioambientais e de Governança: Partindo do Discurso para a Ação, publicado em 2022.

## **CIRCULARIDADE DOS RESÍDUOS NAS UNIDADES**

A circularidade dos resíduos demonstra o caminho que o resíduo (orgânico e reciclável) percorre e evidencia os atores envolvidos.

Destacamos nos infográficos as fases essenciais desse processo proporcionando uma visão abrangente das etapas.

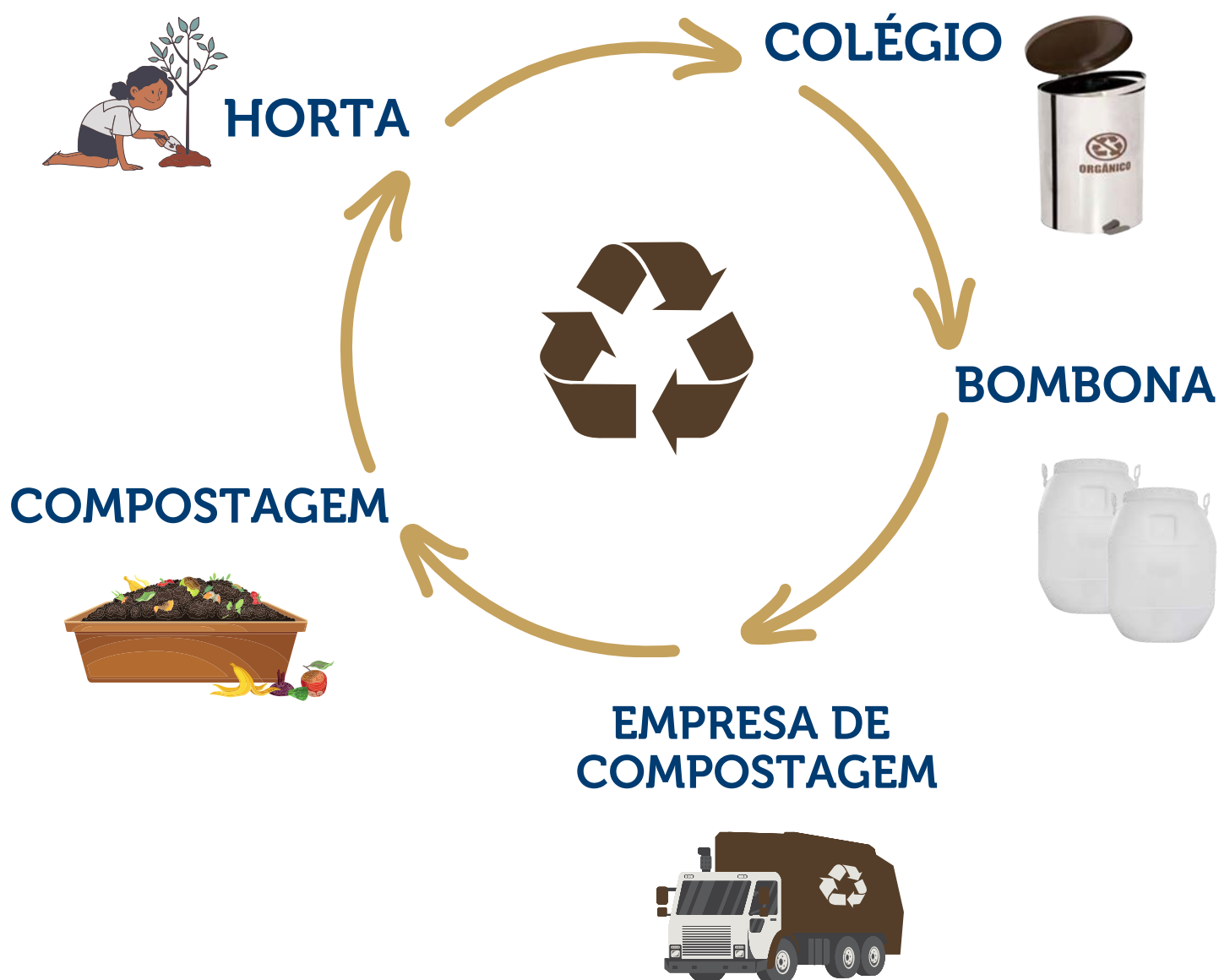
# CIRCULARIDADE DOS RESÍDUOS NAS UNIDADES

## RECICLÁVEIS



# CIRCULARIDADE DOS RESÍDUOS NAS UNIDADES

## ORGÂNICOS



# O que precisamos saber sobre a Gestão de Resíduos Institucional



Os resíduos devem ser sempre separados e descartados nas lixeiras corretas ou no Eco ponto. Descartes incorretos impossibilitam a destinação sustentável do resíduo.



Os resíduos recicláveis devem sempre ser descartados sem restos de comida ou líquidos. Ou seja, sem estar sujos ou engordurados.



Os colaboradores e alunos podem trazer resíduo reciclável e eletrônico de casa para o Eco ponto. Incentivamos essa boa prática!



Papel amassado também é reciclável, mas ocupa mais espaço. Sempre que possível, descarte-o inteiro ou avalie se o papel pode ser utilizado como rascunho. Em espaços com grande geração de papel é permitido o uso de um local exclusivo para a sua separação.






Vidro é reciclável, contudo, por se quebrar facilmente, pode apresentar riscos de corte e perfuração. Sendo assim, não é coletado pela Instituição. O mesmo acontece com lâmpadas, pilhas e baterias. Procure um ponto de coleta próximo de sua casa e faça a destinação correta.

# Você sabia?



Isopor, EVA e plásticos descartáveis como copos, canudos, talheres e palitinhos plásticos são difíceis de reciclar, tem baixa reciclabilidade e poucos interessados em reciclá-los. Por isso não é recomendado o uso deles em eventos e atividades pedagógicas ou administrativas.



Existem diversos tipos de plásticos. Observe o símbolo que aparece nas embalagens de produtos. Os tipos de plástico mais reciclados são:  PET,  PEAD e  PP



Rejeito é tudo aquilo que está sujo e engordurado e que não pode ser reaproveitado ou reciclado. Por exemplo: guardanapos, papéis toalhas usados, papel higiênico, adesivos e potes de iogurte ou embalagens impregnadas de comida e bebida.



# TIPOS DE RESÍDUOS SÓLIDOS



## RECICLÁVEL

Papel, papelão, lata de alumínio, embalagem plástica e embalagem Tetra Pak.



## NÃO RECICLÁVEL

Papel higiênico, guardanapo sujo ou molhado, embalagem engordurada ou suja, embalagem metalizada de alimento, adesivo, fita adesiva e máscara descartável.



## ORGÂNICO

Cascas e restos de frutas ou vegetais, restos de comida, guardanapo com resto de comida, pó de café, saquinho de chá e filtro de café.



## PAPEL E PAPELÃO

Folha de papel, envelope, cartolina, revista, jornal, sacola de papel e caixa de papelão



## PILHA E BATERIA

Atenção: por serem materiais contaminantes, pilhas e baterias devem ser armazenadas separadamente.



## ELETRÔNICO

Celular, tablet, notebook, fio, fone, cabo, mouse, televisão, carregador, monitor e teclado.

# TIPOS DE RESÍDUOS SÓLIDOS



## ÓLEO VEGETAL

Óleo e gordura de cozinha devem ser armazenados em garrafas plásticas ou recipientes apropriados.



## ÓLEO DE MÁQUINA

\*Óleos lubrificantes de motores de carro e industriais devem ser armazenados em garrafas plásticas ou recipientes apropriados.



## RESÍDUO INFECTANTE

Luva, algodão/papel higiênico com sangue e ou secreções, gaze e curativo.



## RESÍDUO PERFUROCORTANTE

Seringa, agulha, ponteira, lâmina e material perfurocortante devem ser armazenados separadamente no descarpack.



## RESÍDUO PERIGOSO

Estopa ou pano com óleo e graxa, produto em spray, lata de tinta, resíduo químico.

\*Resíduo gerado nos cursos oferecidos pela Escola Profissionalizante Santo Agostinho – EPSA.

# Resíduos Orgânicos

- São as cascas e os restos de alimentos. O destino dos orgânicos é um grande pátio de compostagem externo. Depois de decomposta, essa matéria orgânica volta para nossas Unidades como um adubo rico em nutrientes e livre de agrotóxicos.
- Devem ser descartados em lixeiras e coletores próprios, localizados somente nas áreas em que há refeições ou preparação de alimentos. Não é recomendado o descarte onde não ocorre alimentação.

A seguir, ilustrações dos equipamentos de descarte dos resíduos orgânicos:



**LIXEIRAS PRÓPRIAS**



**BALDES E PEDALEIRAS**



# Resíduos Orgânicos

- Em áreas com preparo de alimentos, como as cantinas, é exigido pela ANVISA que os equipamentos de descarte dos resíduos orgânicos tenham pedaleiras.
- Resíduos orgânicos devem ser acumulados nas bombonas de resíduos da Unidade para que a coleta seja realizada pelo empresa de compostagem. Os restos de alimentos não precisam estar em sacos de lixo, ou seja, podem ser descartados diretamente na bombona.

A seguir, ilustrações dos equipamentos de armazenamento dos resíduos orgânicos para coleta do parceiro de compostagem:



**BOMBONAS**

# Resíduos Especiais



ELETRÔNICO



PILHA E BATERIA



ÓLEO VEGETAL



ÓLEO DE MÁQUINA



INFECTANTE



PERFUROCORTANTE



RESÍDUO  
PERIGOSO



LÂMPADA



DEMOLIÇÃO E  
CONSTRUÇÃO

Também devemos separar e destinar corretamente para empresas legalizadas os resíduos especiais, aqueles que, em função de determinadas características peculiares, necessitam de cuidados no condicionamento, manipulação e destino.

- Esses resíduos devem ser armazenados separadamente, por tipo, para o cumprimento da legislação e destinação adequada.
- Alguns desses resíduos são tóxicos e, em contato com a umidade, calor ou outras substâncias, contaminam a natureza: solo, água, plantas e animais. Ainda levam séculos para se decompor.
- Nossas Unidades oferecem coleta de resíduo eletrônico permanente.
- Pilhas e baterias não podem ser descartadas junto com os eletrônicos, pois são materiais contaminantes. Procure o coletor próprio em sua Unidade.
- Acione o Líder de Serviços Gerais de sua Unidade para a coleta ser formalizada ao parceiro no canal de comunicação próprio e emissão do MTR - Manifesto de Transporte de Resíduos.



# Sobre as Lixeiras



- Sempre dispor as lixeiras, por tipo de resíduo, uma ao lado da outra no ambiente para não deixar dúvidas em qual deve ser descartado o resíduo. Várias lixeiras espalhadas do mesmo tipo de resíduo pode confundir o usuário e diminuir a eficácia da gestão de resíduos.



- Todos os ambientes devem conter lixeira de resíduo reciclável, exceto os banheiros. Cada ambiente deve ter um único conjunto de lixeiras. Somente ambientes abertos, como pátio e corredores, podem ter mais de um conjunto, respeitando-se sempre a disposição das lixeiras, por tipo de resíduo, uma ao lado da outra.

# Sobre a Distribuição das Lixeiras

## SALAS ADMINISTRATIVAS E PEDAGÓGICAS



### Lixeiras de Recicláveis e de Não Recicláveis

OBSERVAÇÃO: salas e áreas que possuam impressoras podem ter coletores exclusivos para papel e papelão (bag ou caixa de papelão)

## ÁREAS DE ALIMENTAÇÃO



### Lixeiras de Recicláveis, Não Recicláveis e Orgânicos

Próximo à cantina/lanchonete, sala de refeição dos colaboradores e sala da Educação Infantil.

## BANHEIRO



### Lixeiras de Não Recicláveis

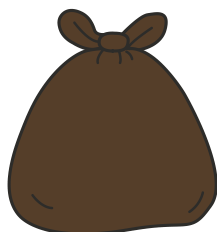
# Sobre os Sacos de Lixo



**SACO DE LIXO  
AZUL  
TRANSPARENTE**



**Lixeira de Recicláveis**  
(papelões, papéis,  
latas e plásticos)



**SACO DE LIXO  
MARROM**



**Lixeira de Orgânicos**  
(resíduo orgânico/  
restos de comidas)



**SACO DE LIXO  
PRETO**



**Lixeira de Não  
Recicláveis**  
(rejeitos)



**SACO DE LIXO  
BRANCO**



**Lixeira de Infectantes**  
(resíduos curativos)

# Sobre as Coletas



Caso a Unidade não tenha coleta de recicláveis permanente, quando o Ecoponto estiver cheio, acione o Líder de Serviços Gerais de sua Unidade para que a coleta seja formalizada ao parceiro no canal de comunicação próprio para a emissão do MTR - Manifesto de Transporte de Resíduos.



A Coordenação Administrativa-Financeira acompanha e contabiliza os pedidos e as coletas realizadas pelos parceiros.

# Sinalização das Lixeiras

As sinalizações devem ser na forma de adesivos fixados sobre o coletor/lixadeira e/ou adesivadas sobre placas rígidas de PVC. A localização dos adesivos deve ser feita conforme o tipo de lixeira.

## Lixeiras encostadas nas paredes

Fixar placas de identificação acima da lixeira correspondente e adesivar o corpo da lixeira.

1



2

## Lixeiras basculantes

Adesivar o corpo da lixeira e a tampa basculante.

## Lixeiras de tampa

Adesivar o corpo e a tampa da lixeira.

3



4

## Lixeiras boca de palhaço

Adesivar o corpo e a parte superior da lixeira.





# Sobre a Sinalização das Lixeiras

---

A seguir, são apresentadas as peças gráficas das sinalizações das lixeiras/coletores com a orientação para descarte correto por tipos de resíduos.

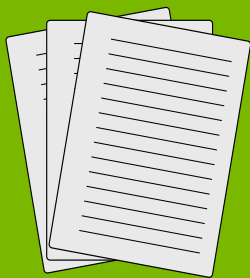
Na implantação ou atualização das sinalizações, as peças gráficas devem ser adaptadas em função da logomarca, tamanho e formato das lixeiras/coletores da Unidade, respeitando o restante do conteúdo e ilustrações.



**GTEIAS**  
GRUPO DE TRABALHO  
ENVOLVIMENTO,  
INICIATIVA AMBIENTAL  
E SOCIAL

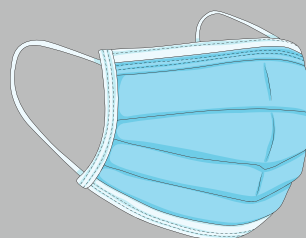
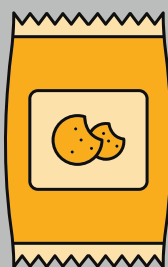
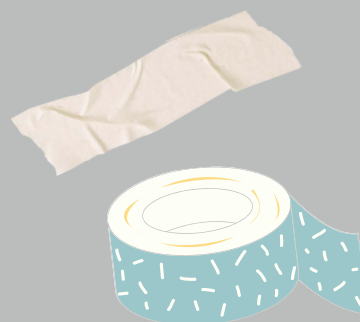
Rede  
**Lius**  
Agostinianos

# Reciclável



Papel, papelão, lata de alumínio,  
embalagem plástica e embalagem Tetra Pak.  
(sem resto de comida e líquido)

# Não Reciclável



Papel higiênico, guardanapo sujo ou molhado, embalagem engordurada ou suja, embalagem metalizada de alimento, adesivo, fita adesiva e máscara descartável.



**GTEIAS**  
GRUPO DE TRABALHO  
ENVOLVIMENTO,  
INICIATIVA AMBIENTAL  
E SOCIAL

Rede  
**Lius**  
Agostinianos

# Orgânico



Cascas e restos de frutas e vegetais, restos de comida, guardanapo com resto de comida, pó de café, saquinho de chá e filtro de café.



**GTEIAS**  
GRUPO DE TRABALHO  
ENVOLVIMENTO,  
INICIATIVA AMBIENTAL  
E SOCIAL

Rede  
**Lius**  
Agostinianos

# Papel e papelão



Folha de papel, envelope, cartolina, revista  
jornal, sacola de papel e caixa de papelão.





**GTEIAS**  
GRUPO DE TRABALHO  
ENVOLVIMENTO,  
INICIATIVA AMBIENTAL  
E SOCIAL

Rede  
**Lius**  
Agostinianos

# Pilha e bateria



Atenção: por serem materiais contaminantes,  
pilhas e baterias devem ser armazenadas  
separadamente.

# Eletrônico



Celular, tablet, notebook, fio, fone, cabo, mouse, televisão, carregador, monitor e teclado.

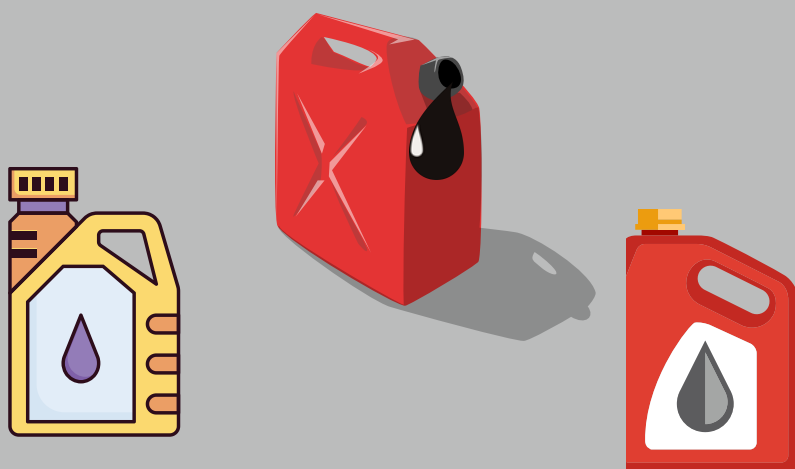
Atenção: resíduos eletrônicos não podem ser armazenados junto com pilhas e baterias.

# Óleo Vegetal



Óleo e gordura de cozinha devem ser armazenados em garrafas plásticas ou recipientes apropriados.

# Óleo de Máquina



Óleos lubrificantes de motores de carro e industriais devem ser armazenados em garrafas plásticas ou recipientes apropriados.

# Resíduo Infectante



Luva, algodão/papel higiênico com sangue e ou secreções, gaze e curativo.

Atenção: Seringa, agulha, ponteira, lâmina e material perfurocortante devem ser armazenados separadamente no descarpack.

# Resíduo Perfurocortante



Seringa, agulha, ponteira, lâmina e material perfurocortante devem ser armazenados separadamente no descarpack.



**GTEIAS**  
GRUPO DE TRABALHO  
ENVOLVIMENTO,  
INICIATIVA AMBIENTAL  
E SOCIAL

Rede  
**Lius**  
Agostinianos

# Resíduo Perigoso



Estopa ou pano com óleo e graxa, produto em spray, resíduo químico e lata de tinta de construção.



*"(...) não há mudanças duradouras sem mudanças culturais, sem uma maturação do modo de viver e das convicções da sociedade; não há mudanças culturais sem mudança nas pessoas. (...) Note-se, pois, que, mesmo se isto não produzir imediatamente um efeito muito relevante do ponto de vista quantitativo, contribui para realizar grandes processos de transformação que agem a partir do nível profundo da sociedade."*

*Laudato Deum - Papa Francisco.*





